

賃貸アパート

所在地: 大田区南蒲田3-14-17

構造: 木造2階建(2階部分)

【賃貸条件】

礼金: 1ヶ月

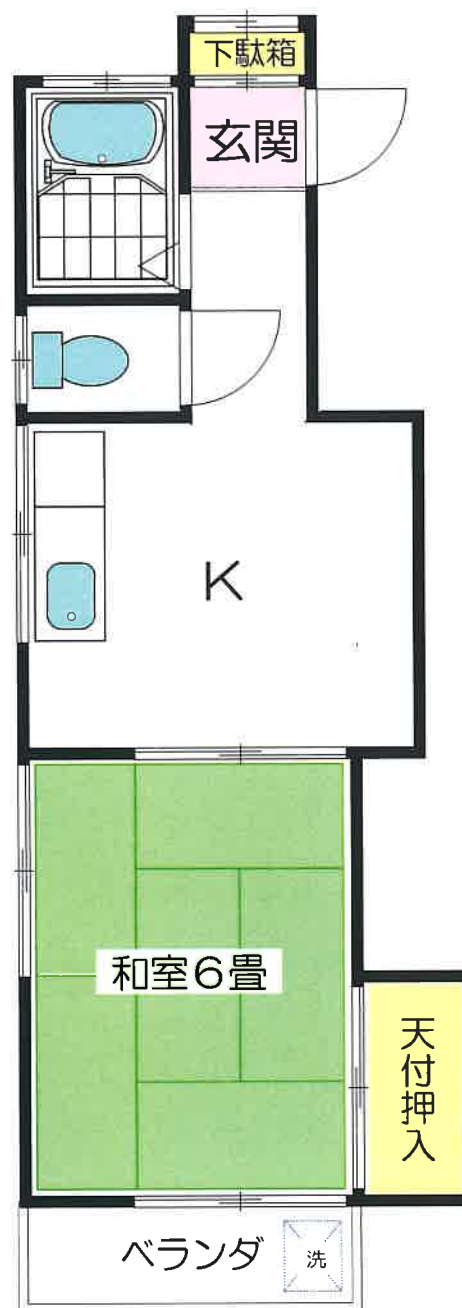
敷金: 1ヶ月

期間: 2年間

更新料: 新賃料の1ヶ月分

※指定火災保険に加入のこと。

賃料: **58,000円**



京急空港線 **荏谷** 駅 徒歩 **5** 分

☆エアコン

☆バス・トイレ別

☆南向き

203号室
(26.33m²)

※図面と現況が異なる場合、現況優先とさせていただきます。

東京都知事免許(15)第13502号



山一開発株式会社

〒144-0034 〒144-0034 東京都大田区西荏谷4丁目13番11号

☎ **03-3744-3450**
FAX: 03-3741-1310

■取引態様

媒介

■情報公開日
令和 4年 7月 日

■手数料

手数料負担の割合	貸主	%	借主	100%
手数料配分の割合	元付	%	客付	100%