

賃貸アパート

所在地：大田区南蒲田3-14-17

構造：木造2階建(2階部分)

【賃貸条件】

礼金：1ヶ月

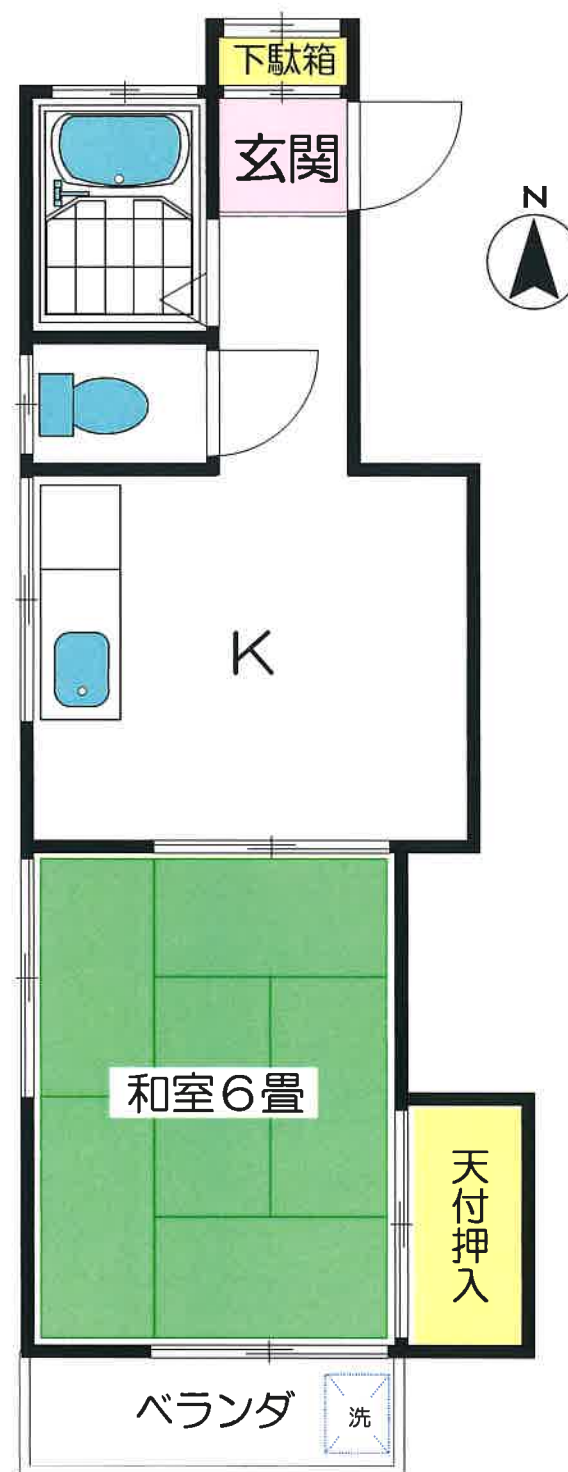
敷金：1ヶ月

期間：2年間

更新料：新賃料の1ヶ月分

※指定火災保険に加入のこと。

賃料：**60,000円**



京急空港線 **荏谷** 駅 徒歩 **5** 分

☆エアコン

☆バス・トイレ別

☆南向き

203号室
(26.33㎡)

※図面と現況が異なる場合、現況優先とさせていただきます。